

Codice Progetto: PALGEO01

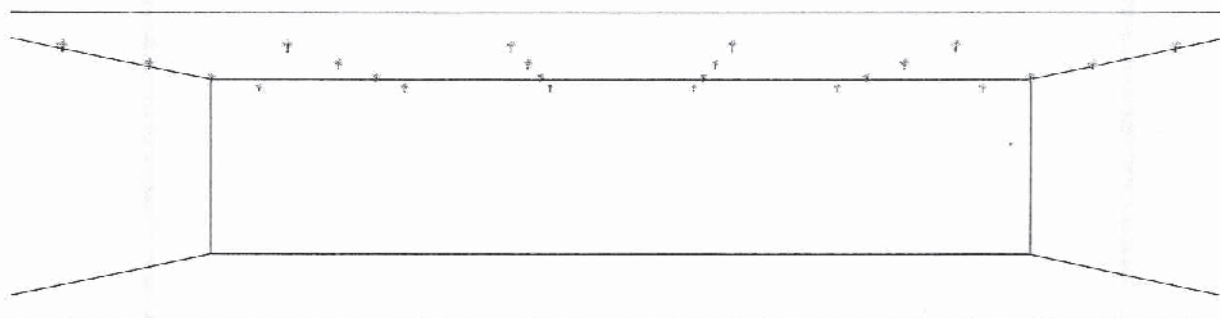
Data:

Oggetto: Calcoli Illuminotecnici d'emergenza

Cliente: Provincia di CALTANISSETTA

Ambiente: Palestra

Vista: Prospettiva



File: Tav.2 - Calcoli Illuminotecnici d'emergenza.p2k

Codice Progetto: PALGE001  
 Oggetto: Calcoli Illuminotecnici d'emergenza

Data:

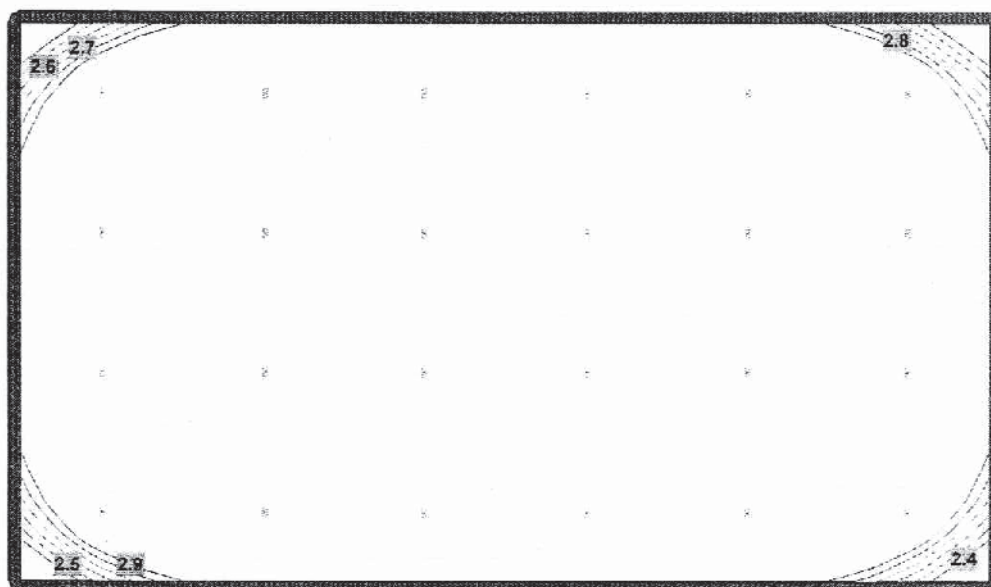
Cliente: Provincia di CALTANISSETTA

Ambiente: Palestra

Scena: <Emergenza>

Isolux Piano di Lavoro

Altezza piano di lavoro: 1.00m



EMed: 4.08 lx	EMin: 2.31 lx	EMax: 4.95 lx
EMin/EMed: 0.57	EMin/EMax: 0.47	EMax/EMin: 2.14
W/mq.: 0.52    W/mq./100 lx: 12.78	Superficie (mq.): 1105.00	Potenza totale (W): 576
Flusso totale (lm): 43200	Flusso diretto (lm): 1722.6	Flusso rifl. non process.: 10.0%
UGR Parallelo: N/A		UGR Perpendicolare: N/A
File: Tav.2 - Calcoli Illuminotecnici d'emergenza.p2k		





Copia concessa in licenza a: Beghelli s.p.a.



Copia concessa in licenza a: Beghelli s.p.a.

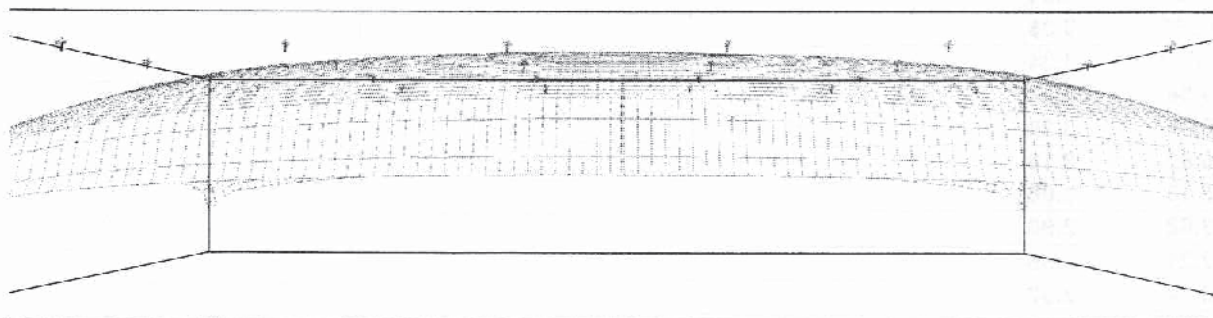
Codice Progetto: PALGE001  
Oggetto: Calcoli Illuminotecnici d'emergenza

Data: 12/05/2006

Cliente: Provincia di CALTANISSETTA

Ambiente: Palestra

Vista: Prospettiva



File: Tav.2 - Calcoli Illuminotecnici d'emergenza.p2k





Codice Progetto: PALGEO01

File: Tav.2 - Calcoli  
Illuminotecnici

Oggetto: Calcoli Illuminotecnici d'emergenza

Cliente: Provincia di CALTANISSETTA

Data:

**Riepilogo risultati per Spogliatoio Uomini; Scena: <Emergenza>; Piano di lavoro**

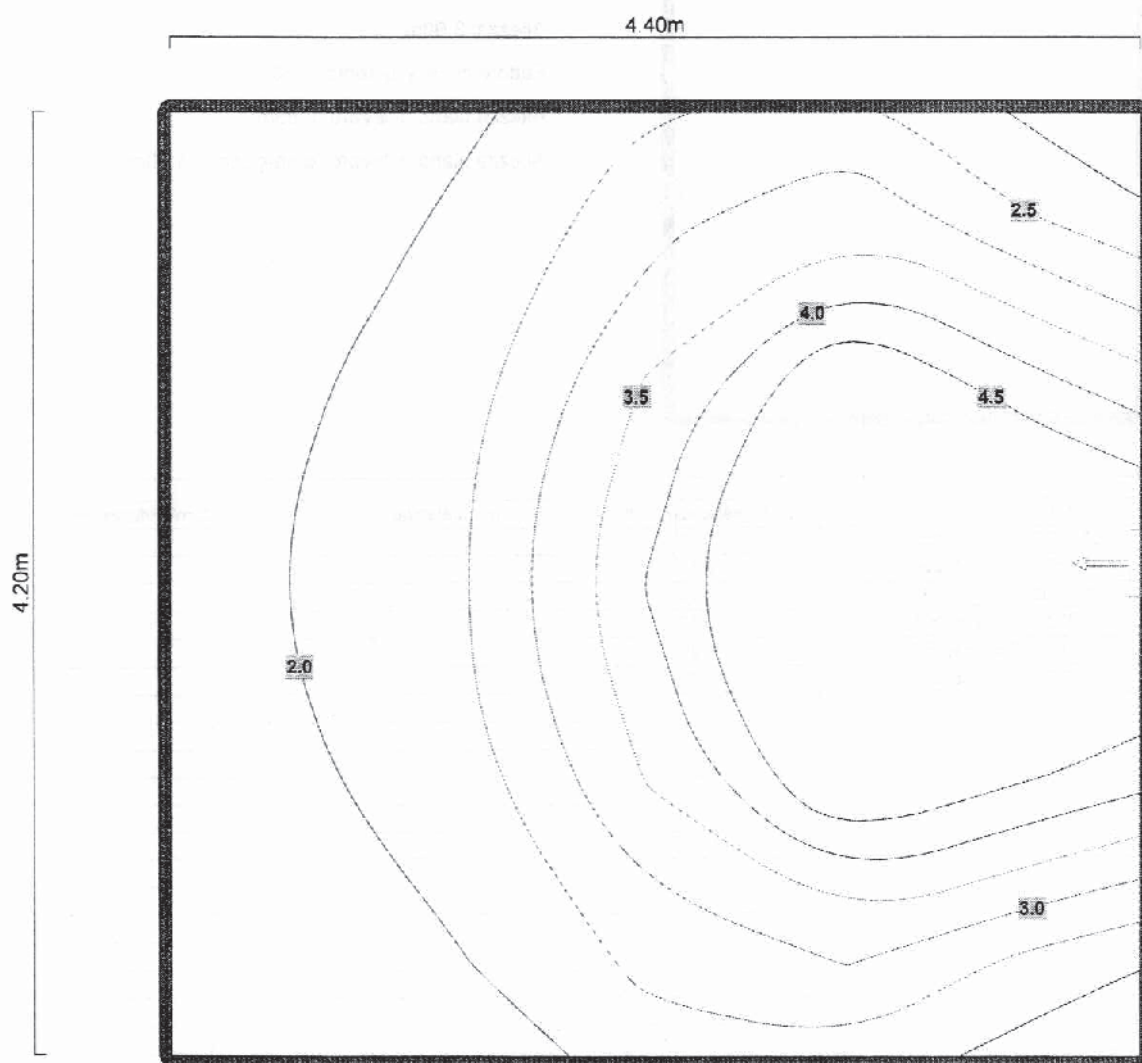
Fattore di decadimento: 0.80

Altezza piano di lavoro: 1.00m

Coefficienti di riflessione: soffitto 0.70; pareti (media) 0.50; pavimento 0.20

Legenda apparecchi

Rif.	Codice	Descrizione	N.L.	Descrizione Lampada	Accessorio	Q.tà	Altezza (mt.)
A-AB	1957	COMP 11W CS975-11SE1N	1	PL-S/4P 11W/840		1	2.50



EMed: 3.19 lx

EMin/EMed: 0.52

W/mq.: 0.60 W/mq./100 lx: 18.69

Flusso totale (lm): 900

UGR Parallelo: 17

EMin: 1.66 lx

EMin/EMax: 0.26

Superficie (mq.): 18.48

Flusso diretto (lm): 54.9

EMax: 6.46 lx

EMax/EMin: 3.91

Potenza totale (W): 11

Flusso rifl. non process.: 10.0%

UGR Perpendicolare: 21

**Cliente:** Provincia di CALTANISSETTA

Codice Progetto: PALGEO01

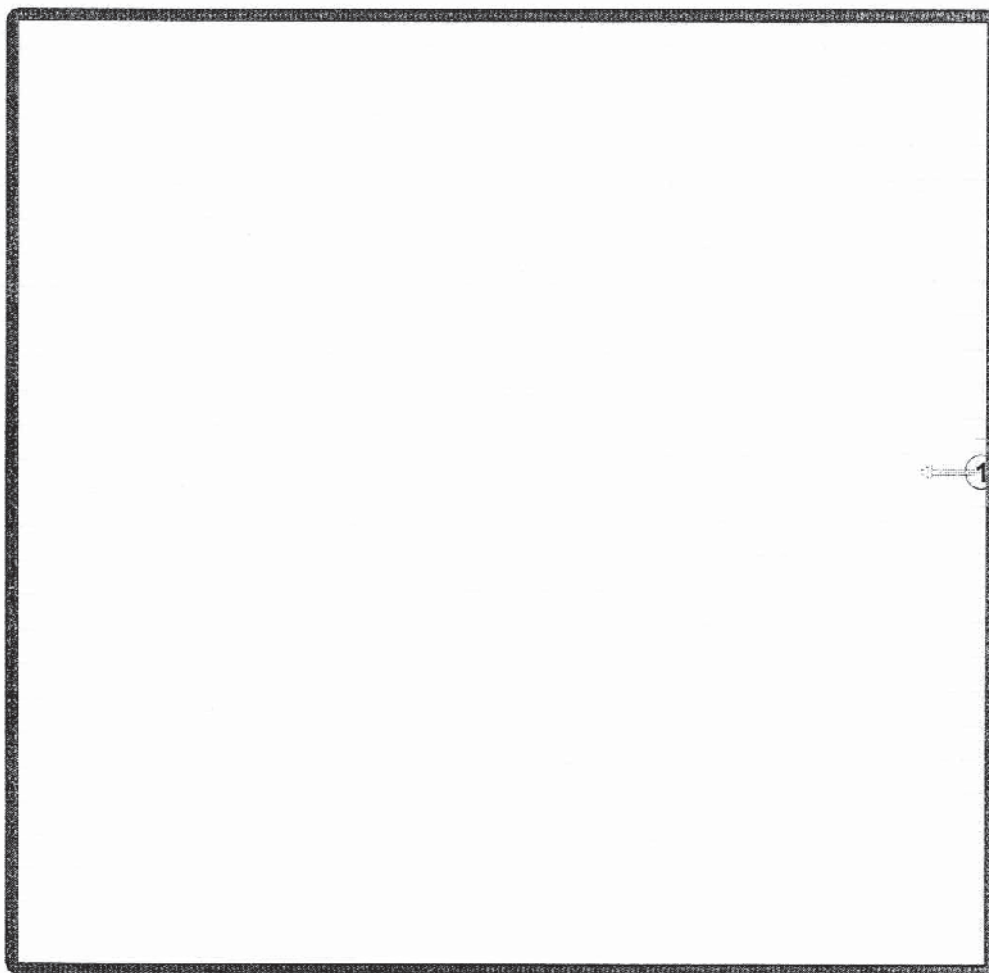
Data:

Oggetto: Calcoli Illuminotecnici d'emergenza

Cliente: Provincia di CALTANISSETTA

Ambiente: Spogliatoio Uomini

Vista: Pavimento





Codice Progetto: PALGEO01  
Oggetto: Calcoli Illuminotecnici d'emergenza

Data:

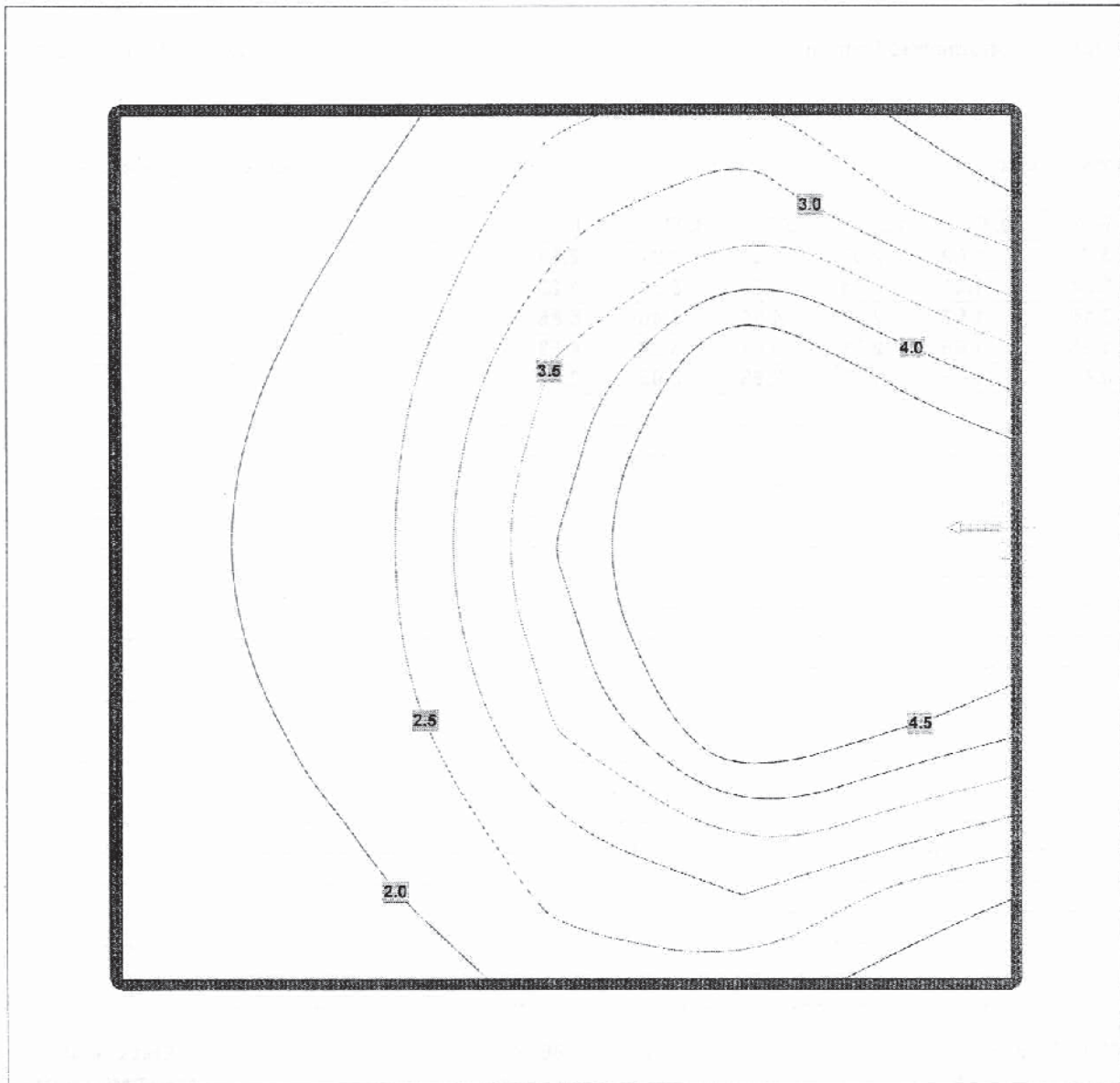
Cliente: Provincia di CALTANISSETTA

Ambiente: Spogliatoio Uomini

Scena: <Emergenza>

Isolux Piano di Lavoro

Altezza piano di lavoro: 1.00m



EMed: 3.19 lx

EMin: 1.66 lx

EMax: 6.46 lx

EMin/EMed: 0.52

EMin/EMax: 0.26

EMax/EMin: 3.91

W/mq.: 0.60 W/mq./100 lx: 18.69

Superficie (mq.): 18.48

Potenza totale (W): 11

Flusso totale (lm): 900

Flusso diretto (lm): 54.9

Flusso rifl. non process.: 10.0%

UGR Parallelo: 17

UGR Perpendicolare: 21

File: Tav.2 - Calcoli Illuminotecnici d'emergenza.p2k

Copia concessa in licenza a: Beghelli s.p.a.





Codice Progetto: PALGEO01



File: Tav.2 - Calcoli

Oggetto: Calcoli Illuminotecnici d'emergenza

Data:

Cliente: Provincia di CALTANISSETTA

### Riepilogo risultati per Docce Uomini; Scena: <Emergenza>; Piano di lavoro

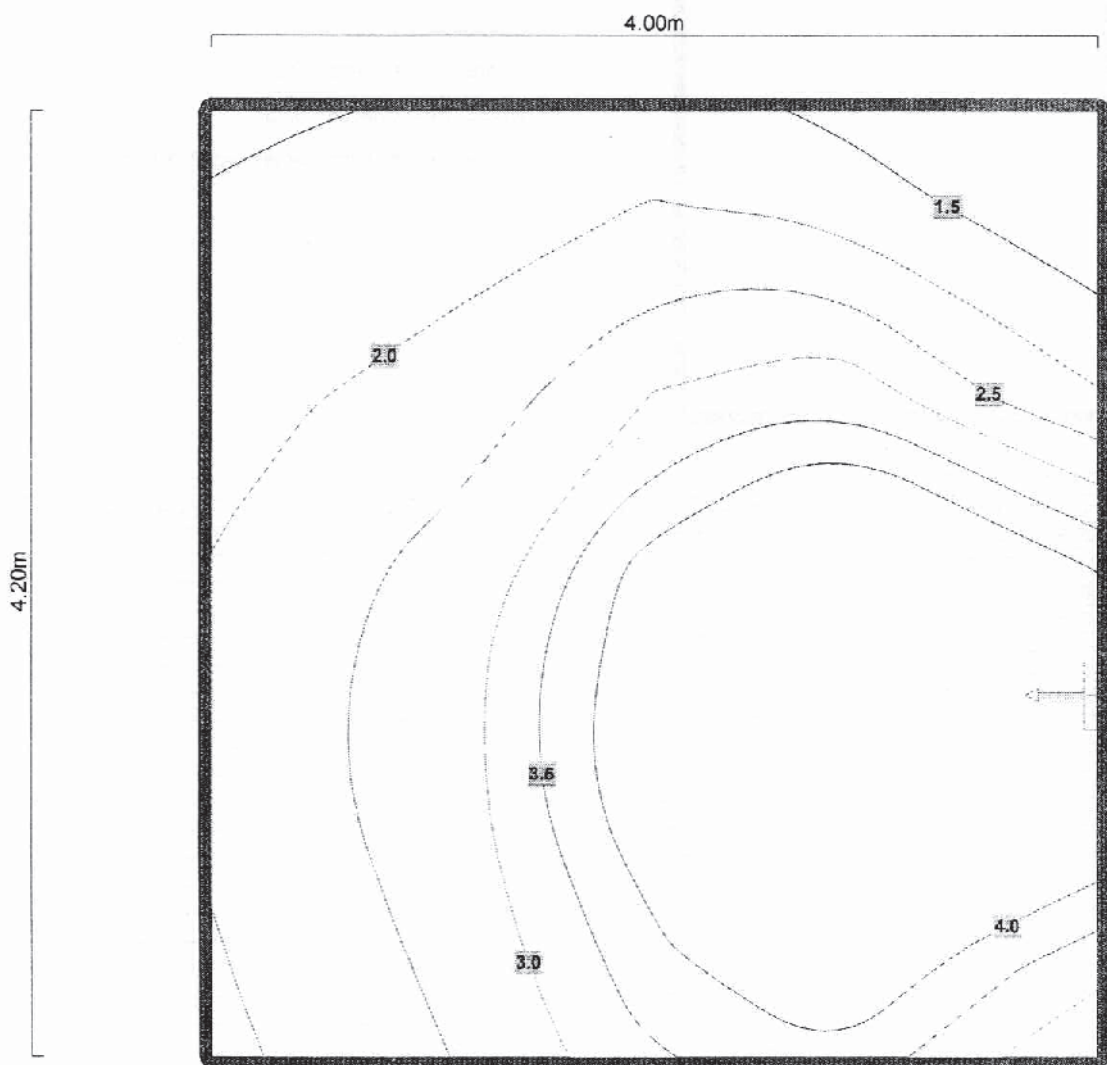
Fattore di decadimento: 0.80

Altezza piano di lavoro: 1.00m

Coefficienti di riflessione: soffitto 0.70; pareti (media) 0.50; pavimento 0.20

Legenda apparecchi

Rif.	Codice	Descrizione	N.L.	Descrizione Lampada	Accessorio	Q.tà	Altezza (mt.)
A-AB	1957	COMP 11W CS975-11SE1N	1	PL-S/4P 11W/840		1	2.50



EMed: 3.24 lx

EMin/EMed: 0.40

W/mq.: 0.65 W/mq./100 lx: 20.23

Flusso totale (lm): 900

UGR Parallelo: 17

EMin: 1.30 lx

EMin/EMax: 0.19

Superficie (mq.): 16.80

Flusso diretto (lm): 50.6

EMax: 6.68 lx

EMax/EMin: 5.14

Potenza totale (W): 11

Flusso rifl. non process.: 9.9%

UGR Perpendicolare: 22



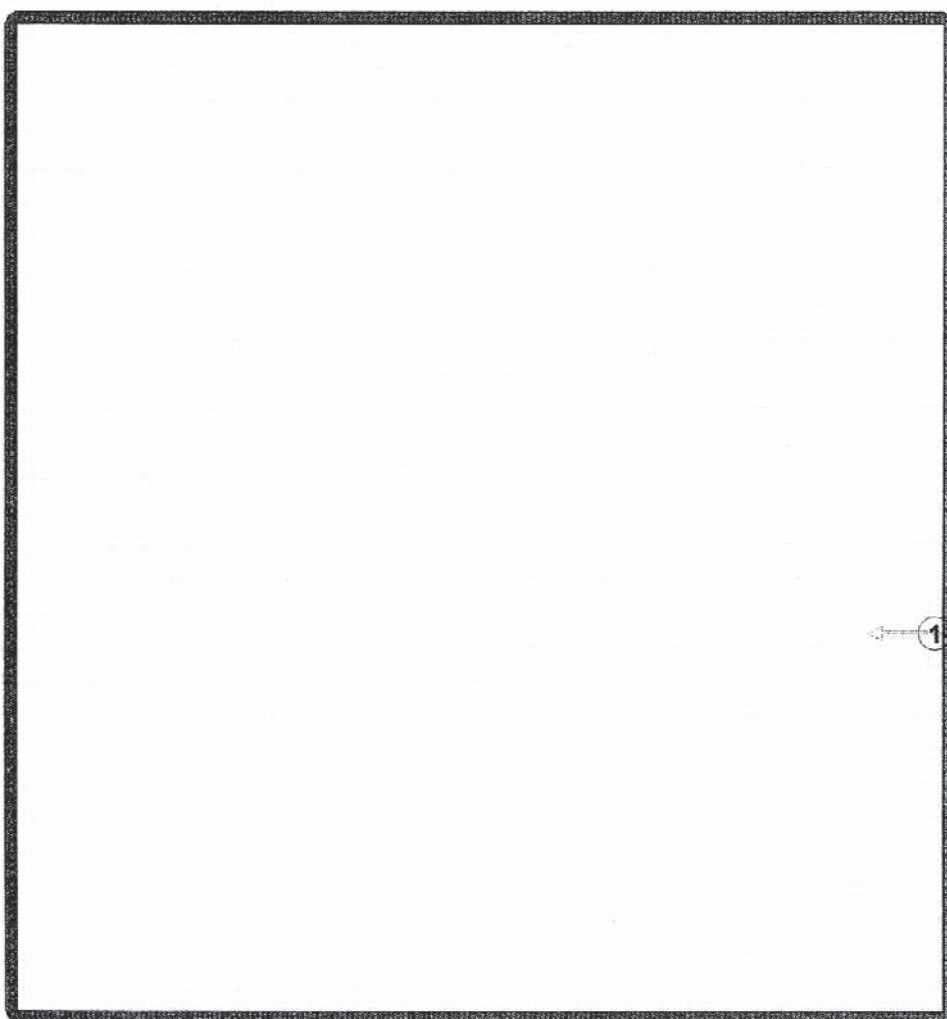
Codice Progetto: PALGEO01  
Oggetto: Calcoli Illuminotecnici d'emergenza  
Cliente: Provincia di CALTANISSETTA

Data:

---

Ambiente: Docce Uomini

Vista: Pavimento





Codice Progetto: PALGEO01  
 Oggetto: Calcoli Illuminotecnici d'emergenza

Data:

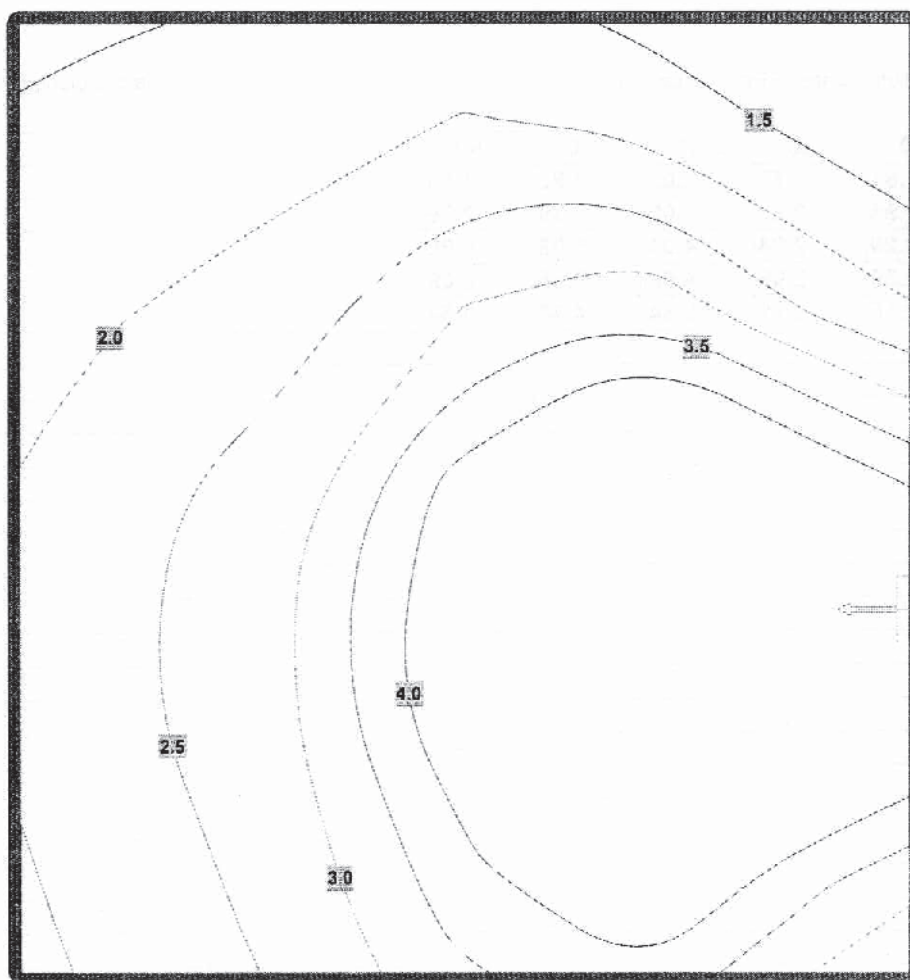
Cliente: Provincia di CALTANISSETTA

Ambiente: Docce Uomini

Scena: <Emergenza>

Isolux Piano di Lavoro

Altezza piano di lavoro: 1.00m



EMed: 3.24 lx

EMin: 1.30 lx

EMax: 6.68 lx

EMin/EMed: 0.40

EMin/EMax: 0.19

EMax/EMin: 5.14

W/mq.: 0.65 W/mq./100 lx: 20.23

Superficie (mq.): 16.80

Potenza totale (W): 11

Flusso totale (lm): 900

Flusso diretto (lm): 50.6

Flusso rifl. non process.: 9.9%

UGR Parallelo: 17

UGR Perpendicolare: 22

File: Tav.2 - Calcoli Illuminotecnici d'emergenza.p2k

Copia concessa in licenza a: Beghelli s.p.a.



Codice Progetto: PALGEO01



File: Tav.2 - Calcoli

Oggetto: Calcoli Illuminotecnici d'emergenza

Data:

Cliente: Provincia di CALTANISSETTA

**Riepilogo risultati per Spogliatoio Donne; Scena: <Emergenza>; Piano di lavoro**

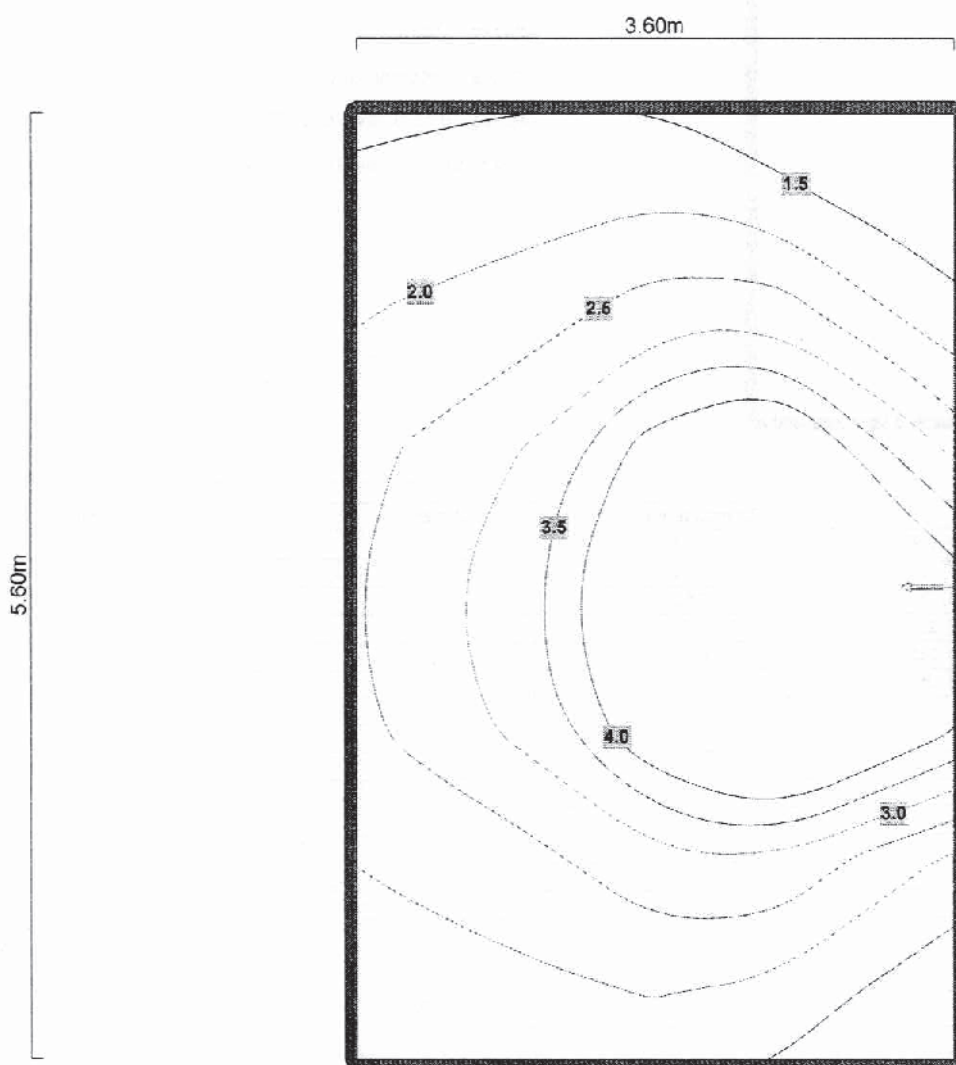
Fattore di decadimento: 0.80

Altezza piano di lavoro: 1.00m

Coefficienti di riflessione: soffitto 0.70; pareti (media) 0.50; pavimento 0.20

Legenda apparecchi

Rif.	Codice	Descrizione	N.L.	Descrizione Lampada	Accessorio	Q.tà	Altezza (mt.)
A-AB	1957	COMP 11W CS975-11SE1N	1	PL-S/4P 11W/840		1	2.50



EMed: 2.97 lx

EMin: 1.13 lx

EMax: 6.50 lx

EMin/EMed: 0.38

EMin/EMax: 0.17

EMax/EMin: 5.77

W/mq.: 0.55 W/mq./100 lx: 18.39

Superficie (mq.): 20.16

Potenza totale (W): 11

Flusso totale (lm): 900

Flusso diretto (lm): 56.2

Flusso rifl. non process.: 10.0%

UGR Parallelo: 17

UGR Perpendicolare: 21





Codice Progetto: PALGEO01

Data:

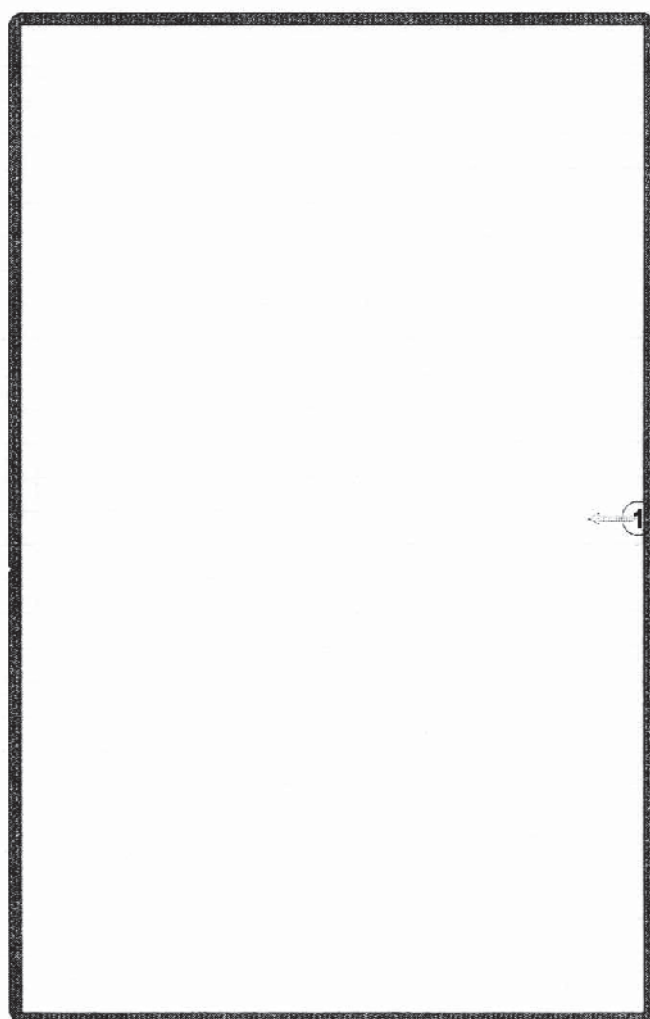
Oggetto: Calcoli Illuminotecnici d'emergenza

Cliente: Provincia di CALTANISSETTA

---

Ambiente: Spogliatoio Donne

Vista: Pavimento



Codice Progetto: PALGEO01  
 Oggetto: Calcoli Illuminotecnici d'emergenza

Data:

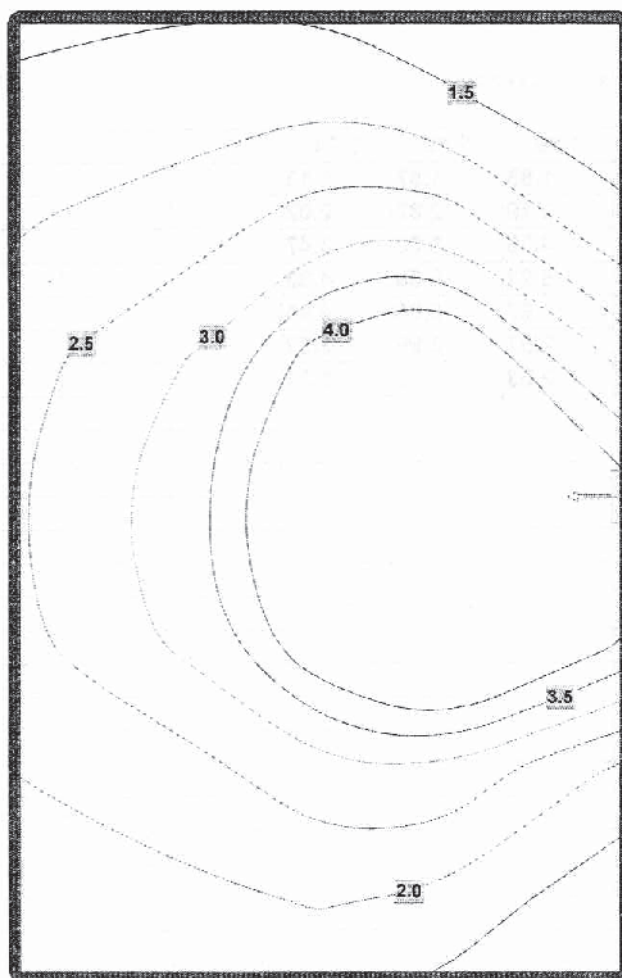
Cliente: Provincia di GALTANISSETTA

Ambiente: Spogliatoio Donne

Scena: <Emergenza>

Isolux Piano di Lavoro

Altezza piano di lavoro: 1.00m



EMed: 2.97 lx

EMin: 1.13 lx

EMax: 6.50 lx

EMin/EMed: 0.38

EMin/EMax: 0.17

EMax/EMin: 5.77

W/mq.: 0.55 W/mq./100 lx: 18.39

Superficie (mq.): 20.16

Potenza totale (W): 11

Flusso totale (lm): 900

Flusso diretto (lm): 56.2

Flusso rifl. non process.: 10.0%

UGR Parallelo: 17

UGR Perpendicolare: 21

File: Tav.2 - Calcoli Illuminotecnici d'emergenza.p2k







Codice Progetto: PALGEO01



File:

Tav.2 - Calcoli

Oggetto: Calcoli Illuminotecnici d'emergenza

Cliente: Provincia di CALTANISSETTA

Data:

**Riepilogo risultati per Docce Donne; Scena: <Emergenza>; Piano di lavoro**

Fattore di decadimento: 0.80

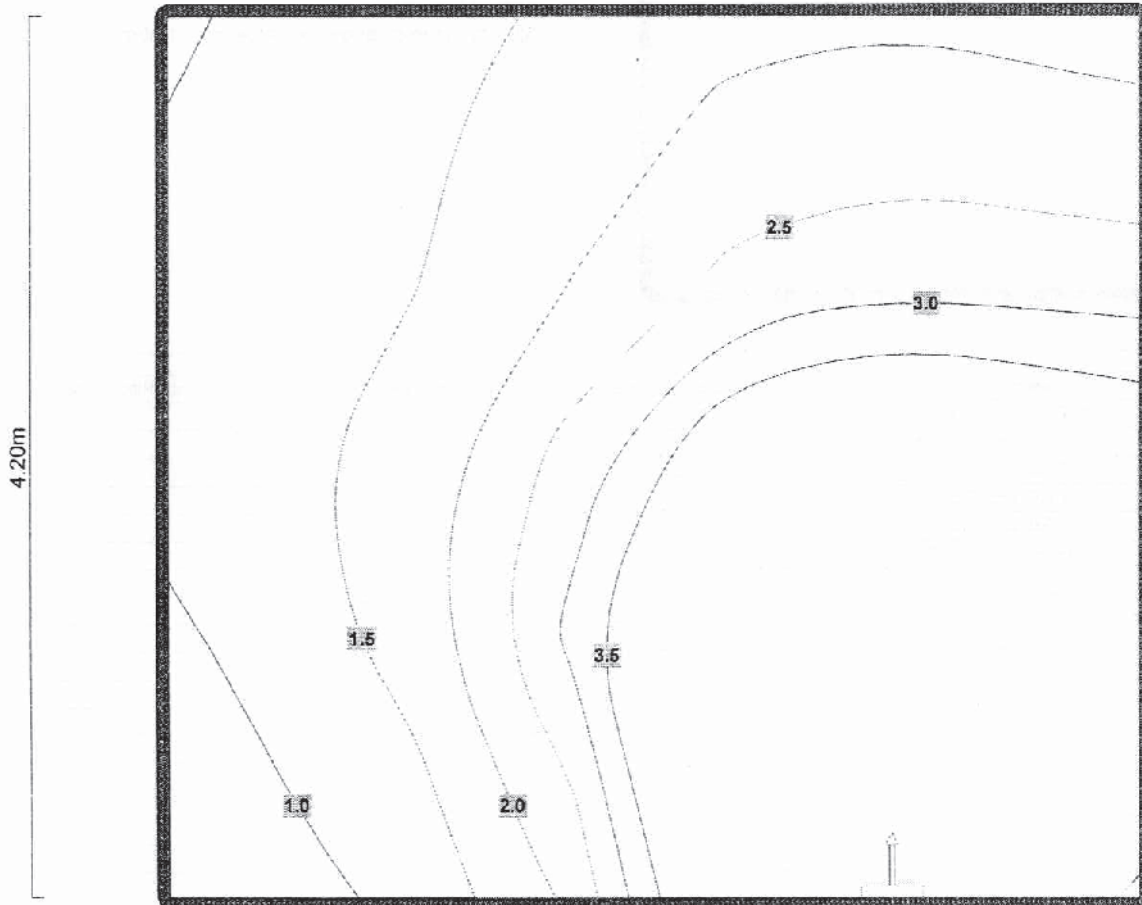
Altezza piano di lavoro: 1.00m

Coefficienti di riflessione: soffitto 0.70; pareti (media) 0.50; pavimento 0.20

Legenda apparecchi

Rif.	Codice	Descrizione	N.L.	Descrizione Lampada	Accessorio	Q.tà	Altezza (mt.)
A-AB	1957	COMP 11W CS975-11SE1N	1	PL-S/4P 11W/840		1	2.50

4.70m



EMed: 2.89 lx

EMin: 0.87 lx

EMax: 6.82 lx

EMin/EMed: 0.30

EMin/EMax: 0.13

EMax/EMin: 7.80

W/mq.: 0.56 W/mq./100 lx: 19.27

Superficie (mq.): 19.74

Potenza totale (W): 11

Flusso totale (lm): 900

Flusso diretto (lm): 56.5

Flusso rifl. non process.: 10.0%

UGR Parallelo: N/A

UGR Perpendicolare: 15





Codice Progetto: PALGEO01

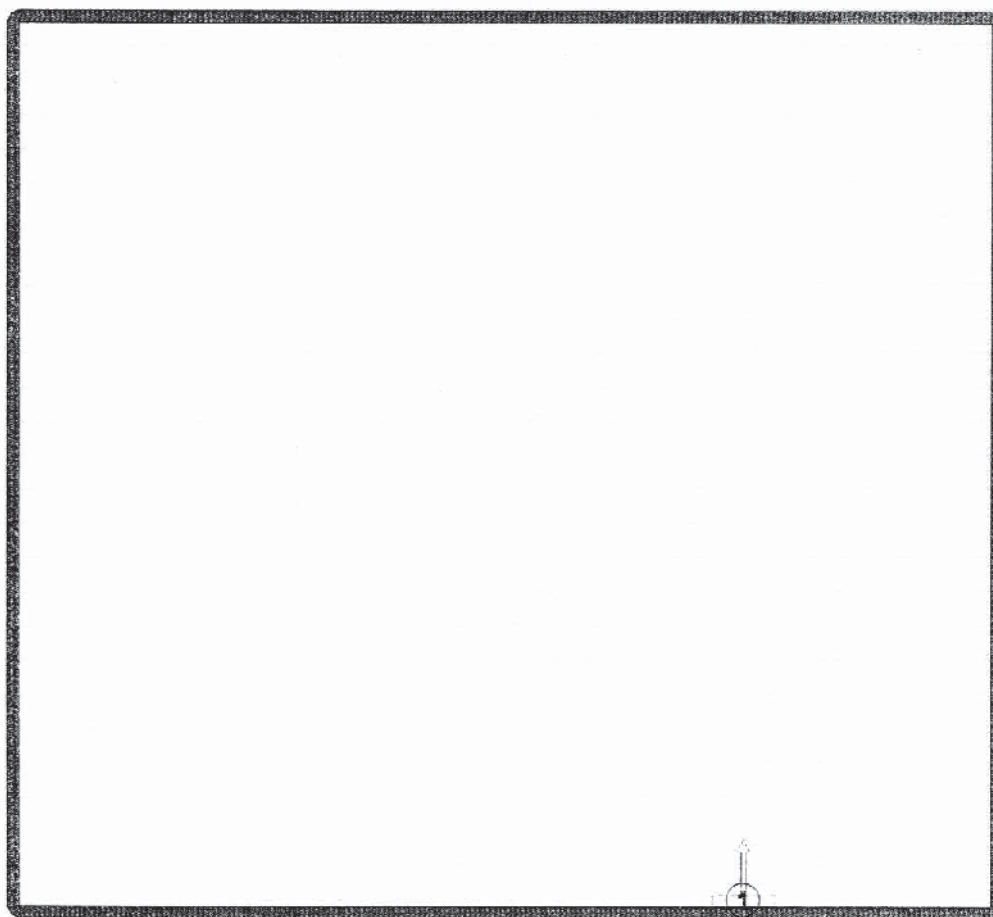
Data:

Oggetto: Calcoli Illuminotecnici d'emergenza

Cliente: Provincia di CALTANISSETTA

Ambiente: Docce Donne

Vista: Pavimento



File: Tav.2 - Calcoli Illuminotecnici d'emergenza.p2k

Progem 2006 for Windows

Copia concessa in licenza a: Beghelli s.p.a.



Codice Progetto: PALGEO01

Data:

Oggetto: Calcoli Illuminotecnici d'emergenza

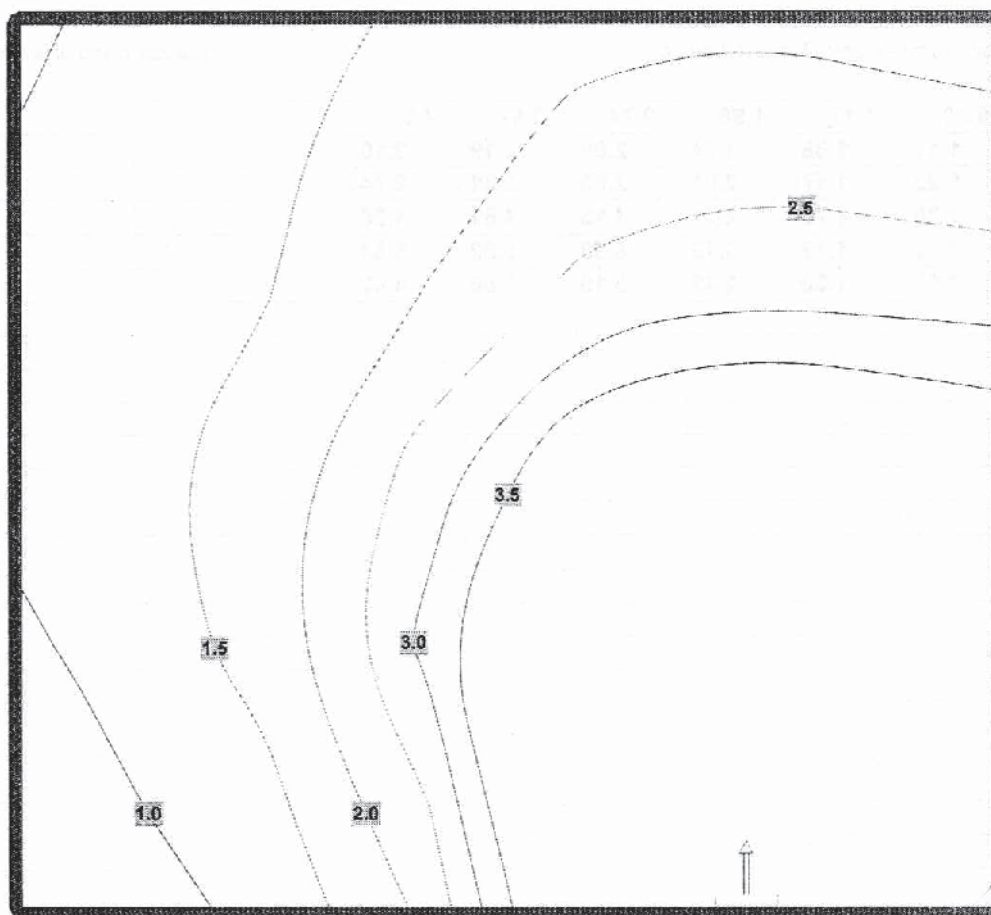
Cliente: Provincia di CALTANISSETTA

Ambiente: Docce Donne

Scena: <Emergenza>

Isolux Piano di Lavoro

Altezza piano di lavoro: 1.00m



EMed: 2.89 lx

EMin: 0.87 lx

EMax: 6.82 lx

EMin/EMed: 0.30

EMin/EMax: 0.13

EMax/EMin: 7.80

W/mq.: 0.56 W/mq./100 lx: 19.27

Superficie (mq.): 19.74

Potenza totale (W): 11

Flusso totale (lm): 900

Flusso diretto (lm): 56.5

Flusso rifl. non process.: 10.0%

UGR Parallelo: N/A

UGR Perpendicolare: 15

File: Tav.2 - Calcoli Illuminotecnici d'emergenza.p2k

Copia concessa in licenza a: **Beghelli s.p.a.**



Codice Progetto: PALGEO01

File: Tav.2 - Calcoli  
Illuminotecnici

Oggetto: Calcoli Illuminotecnici d'emergenza

Cliente: Provincia di CALTANISSETTA

Data:

**Riepilogo risultati per Corridoio spogliatoi; Scena: <Emergenza>; Piano di lavoro**

Fattore di decadimento: 0.80

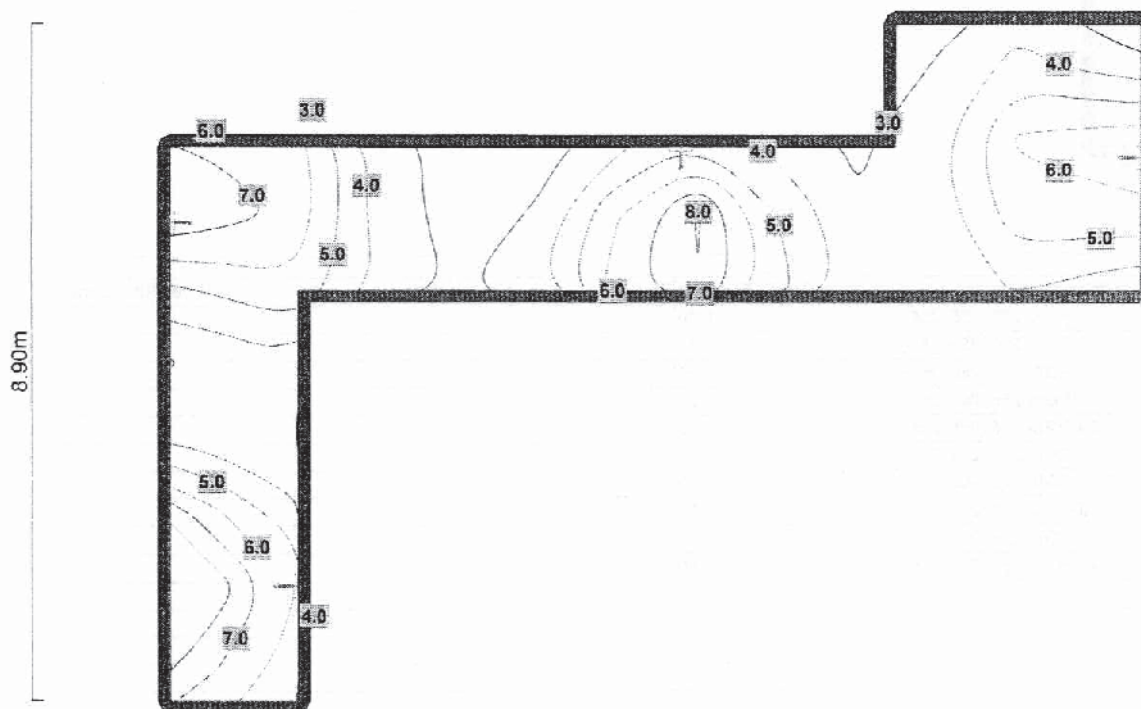
Altezza piano di lavoro: 1.00m

Coefficienti di riflessione: soffitto 0.70; pareti (media) 0.50; pavimento 0.20

Legenda apparecchi

Rif.	Codice	Descrizione	N.L.	Descrizione Lampada	Accessorio	Q.tà	Altezza (mt.)
A-AB	1957	COMP 11W CS975-11SE1N	1	PL-S/4P 11W/840		4	2.50

13.00m



EMed: 4.87 lx

EMin/EMed: 0.46

W/mq.: 1.12 W/mq./100 lx: 23.09

Flusso totale (lm): 3600

EMin: 2.25 lx

EMin/EMax: 0.26

Superficie (mq.): 39.16

Flusso diretto (lm): 218.4

EMax: 8.75 lx

EMax/EMin: 3.88

Potenza totale (W): 44

Flusso rifl. non process.: 10.0%







Codice Progetto: PALGEO01  
Oggetto: Calcoli Illuminotecnici d'emergenza

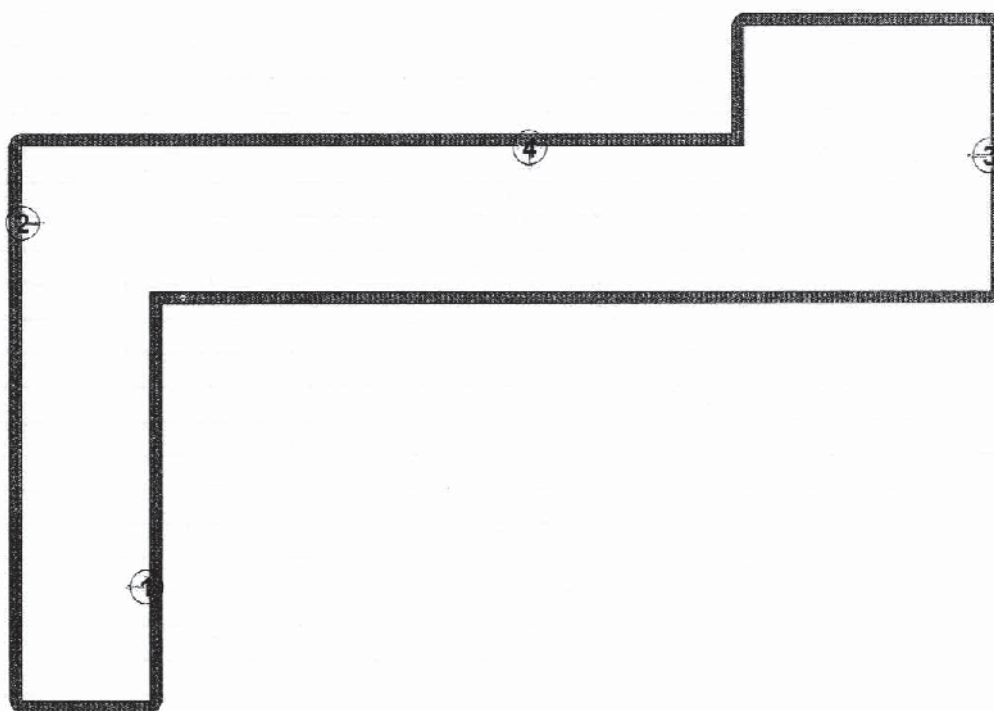
Data:

Cliente: Provincia di CALTANISSETTA

---

Ambiente: Corridoio spogliatoi

Vista: Pavimento



File: Tav.2 - Calcoli Illuminotecnici d'emergenza.p2k

---

Progem 2006 for Windows

Copia concessa in licenza a: Beghelli s.p.a.

Codice Progetto: PALGEO01

Data:

Oggetto: Calcoli Illuminotecnici d'emergenza

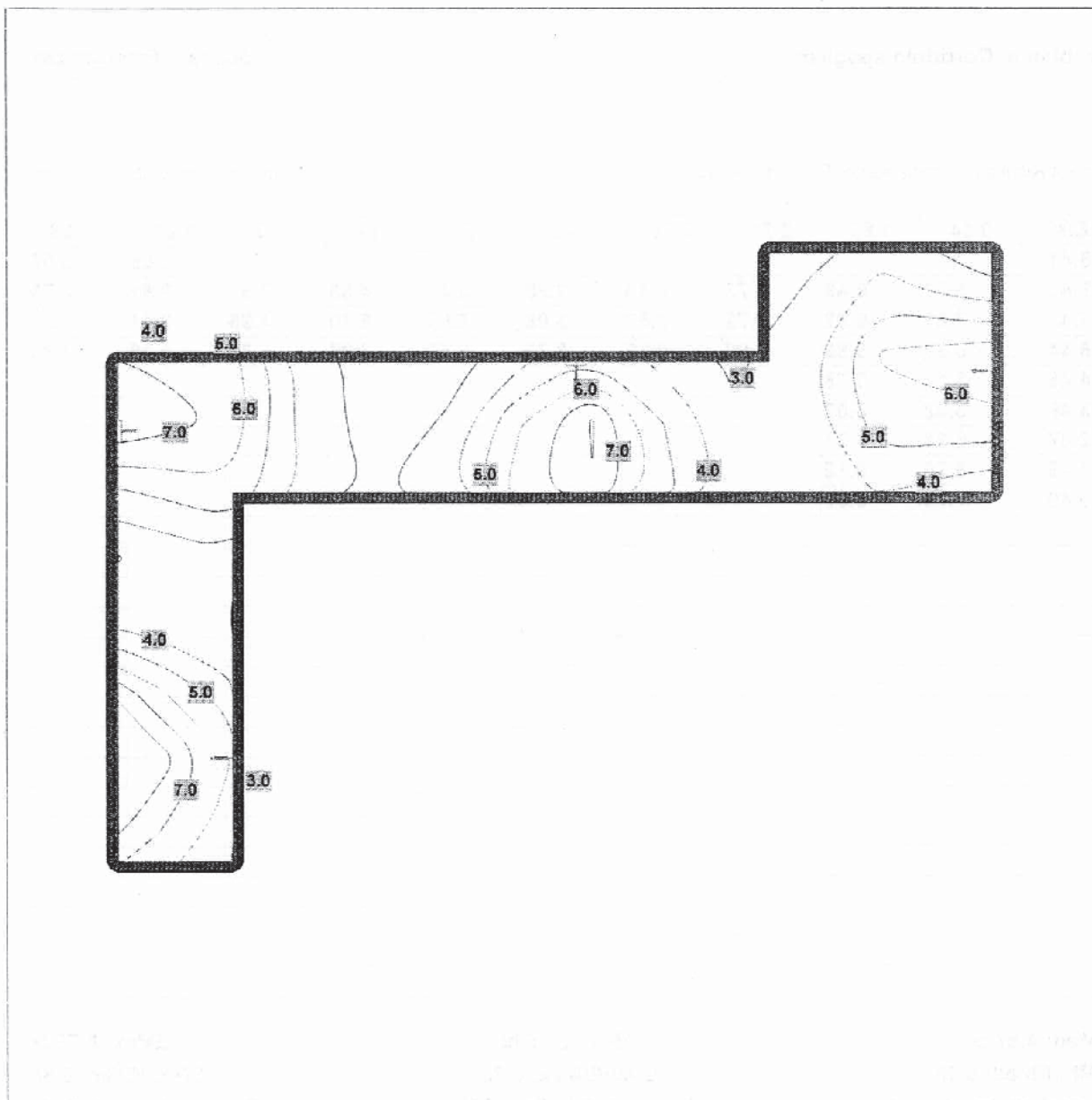
Cliente: Provincia di CALTANISSETTA

Ambiente: Corridoio spogliatoi

Scena: <Emergenza>

Isolux Piano di Lavoro

Altezza piano di lavoro: 1.00m



EMed: 4.87 lx

EMin: 2.25 lx

EMax: 8.75 lx

EMin/EMed: 0.46

EMin/EMax: 0.26

EMax/EMin: 3.88

W/mq.: 1.12 W/mq./100 lx: 23.09

Superficie (mq.): 39.16

Potenza totale (W): 44

Flusso totale (lm): 3600

Flusso diretto (lm): 218.4

Flusso rifl. non process.: 10.0%

File: Tav.2 - Calcoli Illuminotecnici d'emergenza.p2k

Copia concessa in licenza a: Beghelli s.p.a.



